



LU AKADĒMISKAIS CENTRS TORŅKALNĀ SASNIEDZAMĪBAS IZPĒTE

Autori: "Didrihsons un Didrihsons", "E.Daņiņevska birojs" un V.Celmiņš
Pasūtītājs: Latvijas Universitāte
Rīga, 2017.gada septembris - decembris



EUROPEAN UNION
European Regional Development Fund



LIVE BALTIC
CAMPUS



LATVIJAS
UNIVERSITĀTE
ANNO 1919

PREZENTĀCIJAS SATURS

IZPĒTES AUTORI, MĒRĶI, TERMIŅI, METODOLOĢIJA

ESOŠĀS SITUĀCIJAS ANALĪZE

PLĀNOŠANAS KONTEKSTS

IEINTERESĒTĀS PUSES

IESPĒJAS UN IZAICINĀJUMI

JAUTĀJUMI UN ATBILDES...

IZPĒTES IZSTRĀDĀTĀJI

Dd

DIDRIHSONS UN DIDRIHSONS



Pilsētplānotājs (LU)
Viesturs
Celmiņš

IZPĒTES MĒRĶI

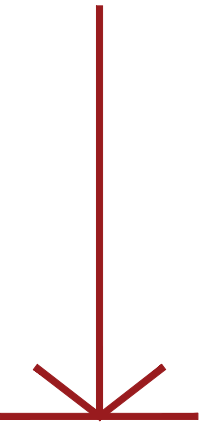
2.1. IZVĒRTĒT ESOŠĀS SITUĀCIJAS ATBILSTĪBU LU INTERESĒM

2.2. MODELĒT INFRASTRUKTŪRAS ATTĪSTĪBAS PERSPEKTĪVAS

2.3. SNIEGT NOVĒRTĒJUMU PAR PĀRVIETOŠANĀS ĒRTĪBU UN DROŠĪBU

IZPĒTES METODOLOĢIJA

TERMIŅI

1. IZEJMATERIĀLU APKOPOŠANA UN SITUĀCIJAS IZPĒTE	4 NEDĒĻAS	
2. IZEJMATERIĀLU UN INFORMĀCIJAS STRUKTURĒŠANA	1 NEDĒĻA	
3. PRIORITĀŠU UN KVALITĀTES KRITĒRIJU DEFINĒŠANA	2 NEDĒĻAS	
4. ALTERNATĪVU RISINĀJUMU ANALĪZE	4 NEDĒĻAS	
5. SECINĀJUMI UN REKOMENDĀCIJAS	3 NEDĒĻAS (- 2017.g.dec)	

ESOŠĀ SITUĀCIJA

SITUĀCIJAS ANALĪZE

1.1. LU KOMPLEKSA ATTĪSTĪBAS PLĀNI

1.2. PLĀNOŠANAS KONTEKSTS

1.3. SAISTĪTĀS IZPĒTES UN DOKUMENTĀCIJA

1.4. ESOŠĀ TRANSPORTA INFRASTRUKTŪRA

1.5. DIALOGS AR IEINTERESĒTAJĀM PUSĒM

1.1. LU KOMPLEKSA ATTĪSTĪBA



AKADĒMISKAIS CENTRS



SPORTA INFRASTRUKTŪRA

- Daudzfunkcionāla sporta zāle
- Sporta laukumi

Plānotā būves platība
10 000 m²

RAKSTU MĀJA

- Datorika
 - Biznesa vadība un ekonomika
 - Sociālās zinātnes
 - Pedagoģija, psiholoģija un māksla
 - Humanitārās zinātnes
 - Teoloģija
 - Tiesību zinātnes
 - Vēsture un filozofija
- Vairāki zinātņu institūti un pētniecības centri

Plānotais studentu skaits **11 000**
Kopējā telpu platība **32 000 m²**

DABAS MĀJA

Eks nodota ekspluatācijā 2015.gadā

- Bioloģija
 - Ķīmija
 - Optometrijas un redzes zinātnes
 - Ģeogrāfija un zemes zinātnes
 - Farmācija
- Vairāki valsts nozīmes pētniecības centri

Plānotais studentu skaits **2500**
Kopējā telpu platība **20 000 m²**

ZINĀTŅU MĀJA

- Medicīna
 - Fizika un matemātika
- Vairāki zinātņu institūti un pētniecības centri

Plānotais studentu skaits **2000**
Kopējā telpu platība **20 000 m²**

VIESNĪCAS UN APARTAMENTI

- Studentiem
- Vieslektoriem
- Pirmajos stāvos apkalpes objekti

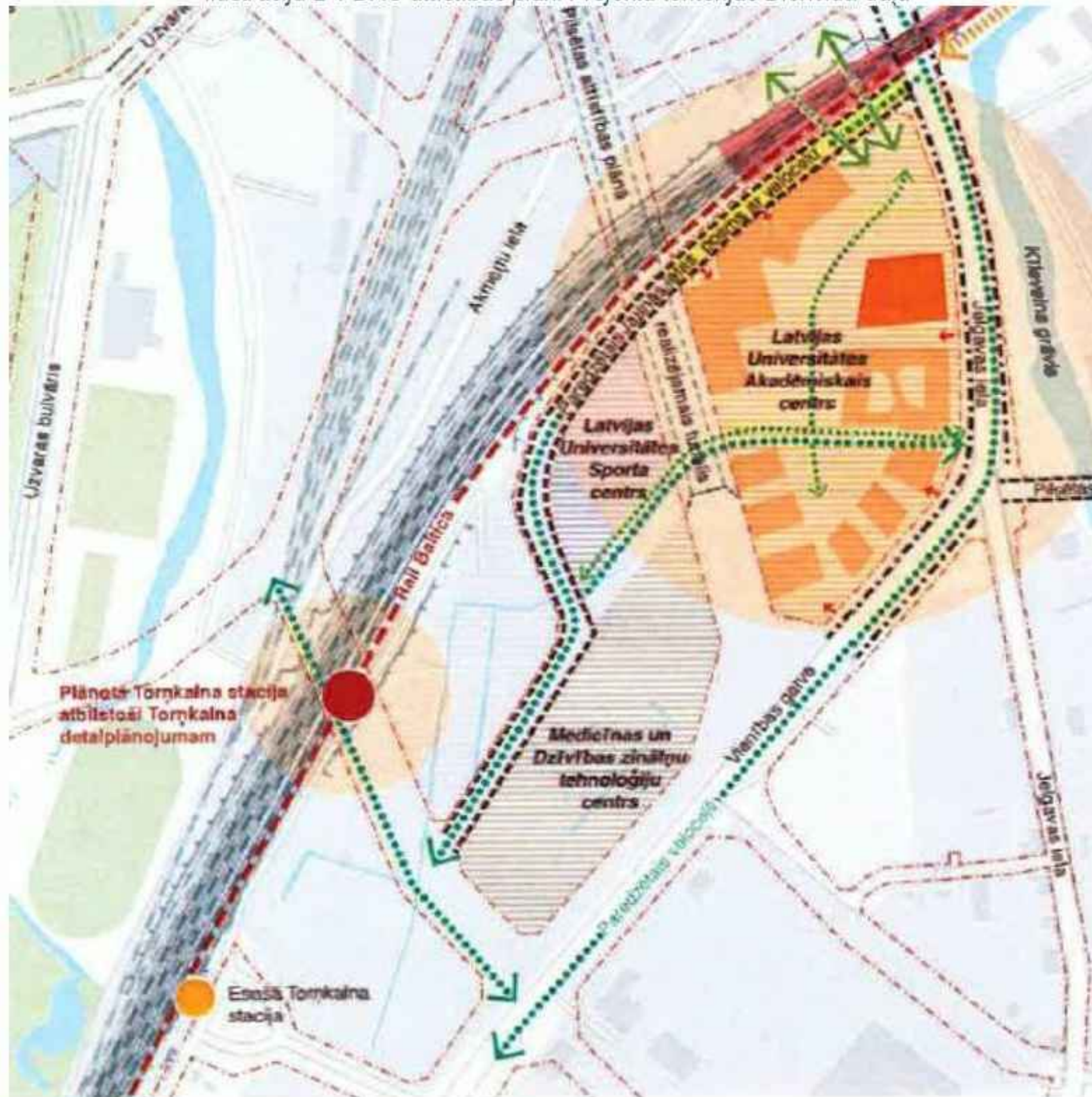
Plānotais vietu skaits **3000**
Kopējā telpu platība **50 000 m²**

TEHNOLOĢIJU CENTRS

- Fizikas institūts
- Augstas enerģijas elektronu un protonu starojuma iekārtas
- Gamma staru un un brahiterapijas medicīniskās iekārtas
- Personalizētā un reģeneratīvā medicīna
- Hibrīdo viedo materiālu un pārklājumu izpēte
- Biznesa inkubatori (Spin-offs: start-ups)

1.1. LU KOMPLEKSA ATTĪSTĪBA

Ilustrācija 2-1 DAC attīstības plāni Projekta teritorijas Dienvidu daļā

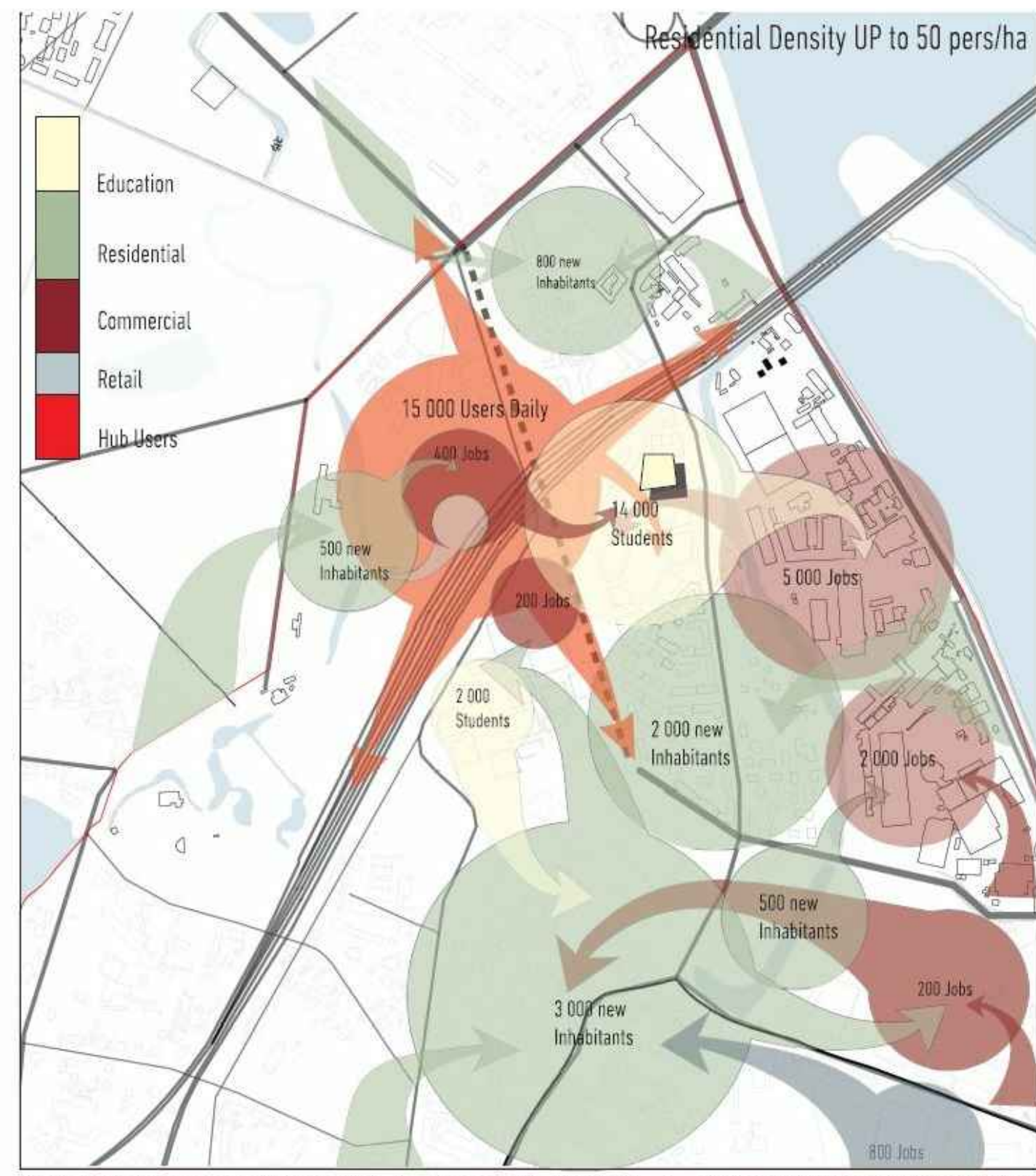
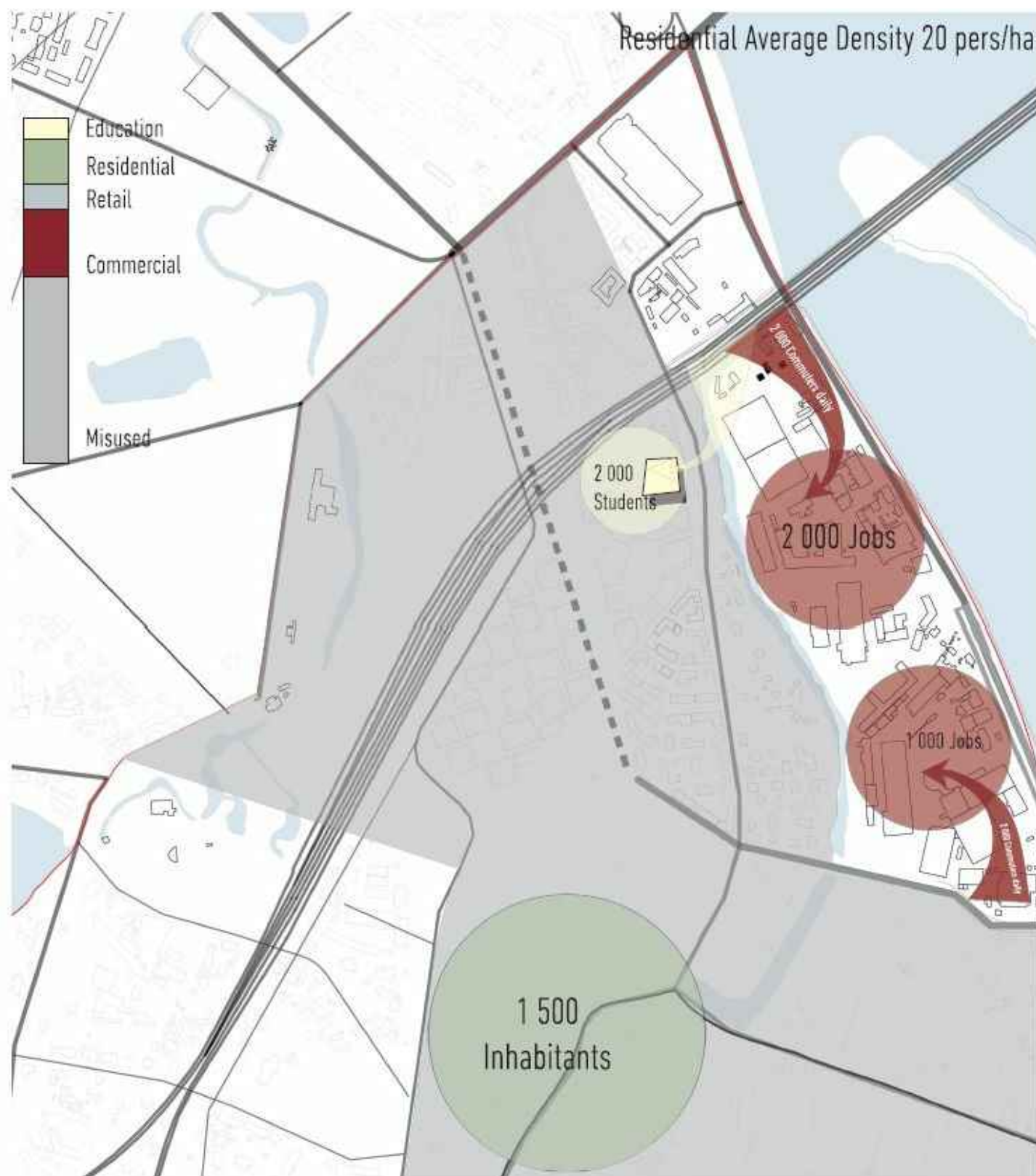


PLĀNOŠANAS KONTEKSTS

DETĀLPLĀNOJUMS (2007-2010)

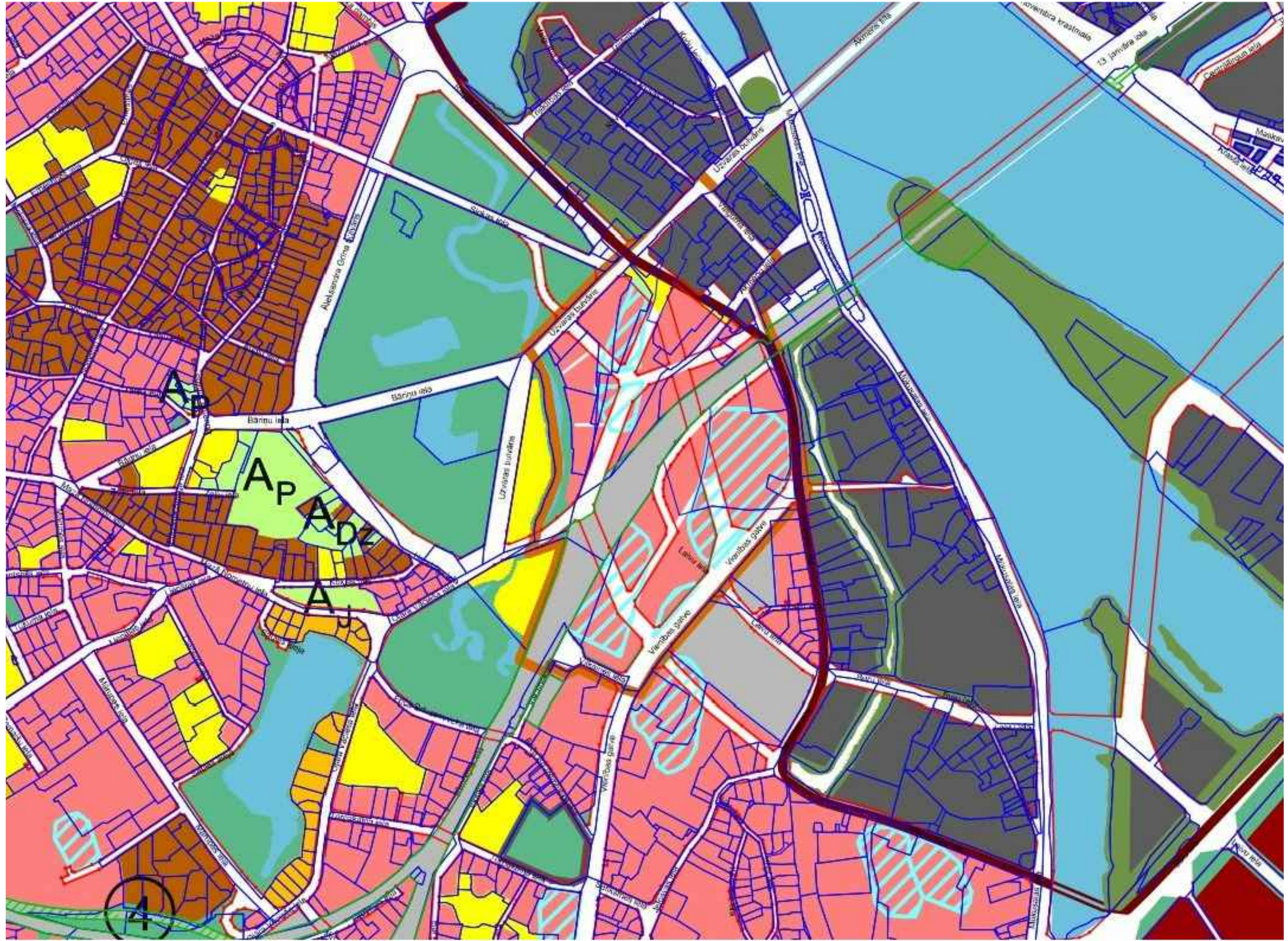


PĒTĪJUMS "ZINĀŠANU JŪDZE"



Shift of the program to 50% Residential * Alternative Traffic Flows * Reduced Traffic by Increasing Density

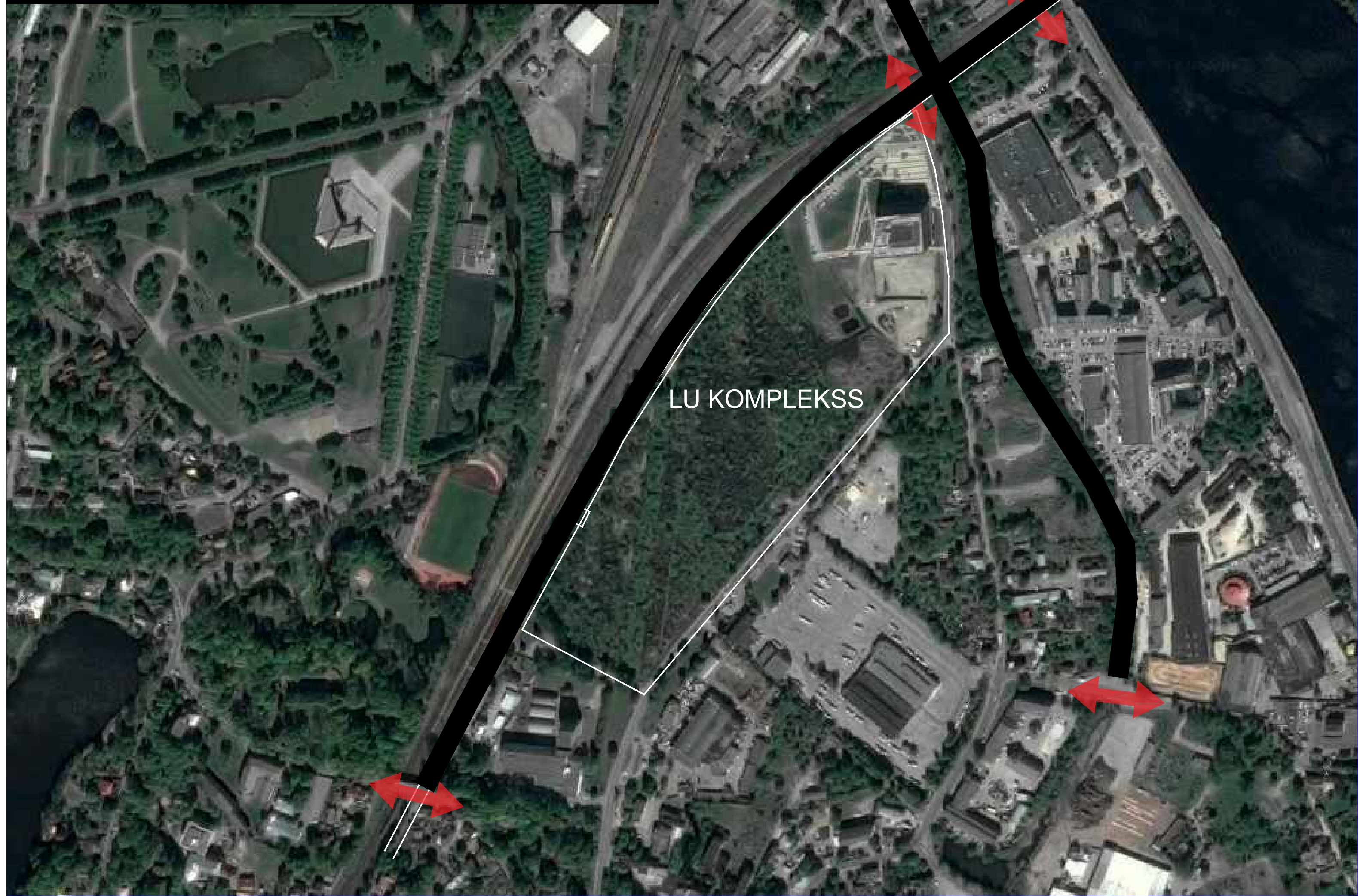
RĪGAS TERITORIJAS PLĀNOJUMS, ATĻAUTĀ IZMANTOŠANA



PIEEJAMĪBA. ESOŠĀ SITUĀCIJA



PIEEJAMĪBA. ESOŠĀ SITUĀCIJA



Mūkusalas iela



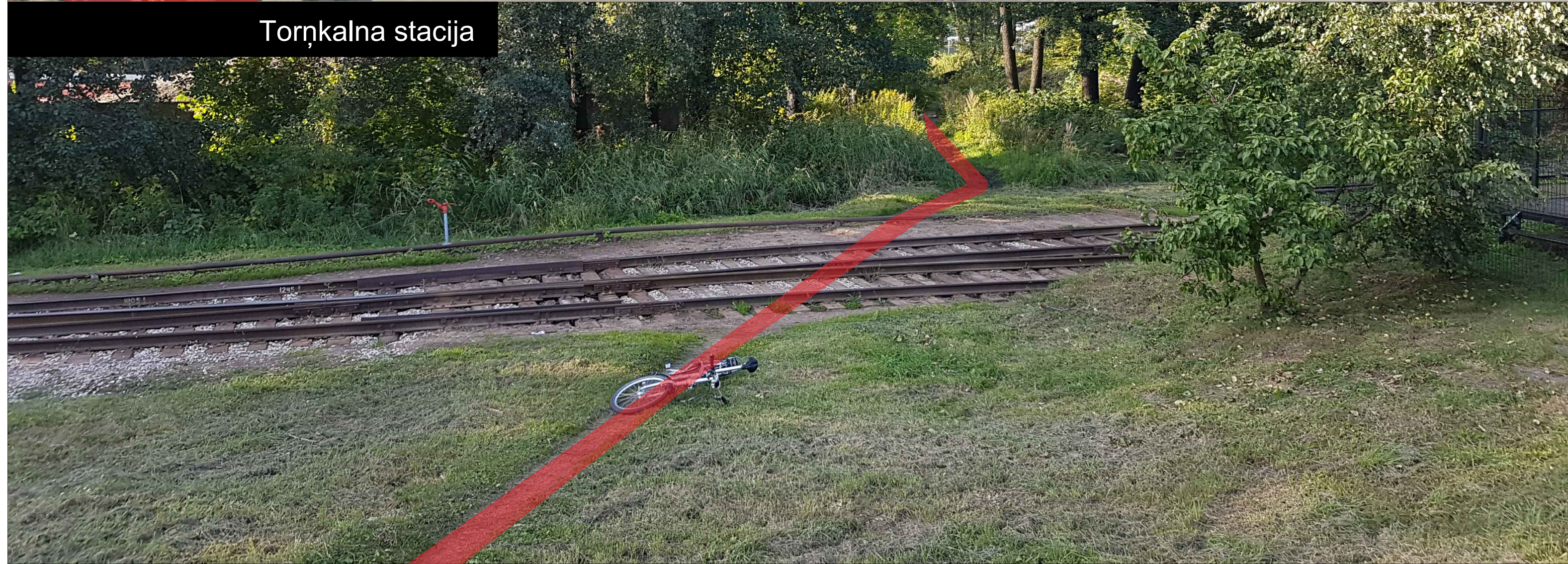
Jelgavas iela



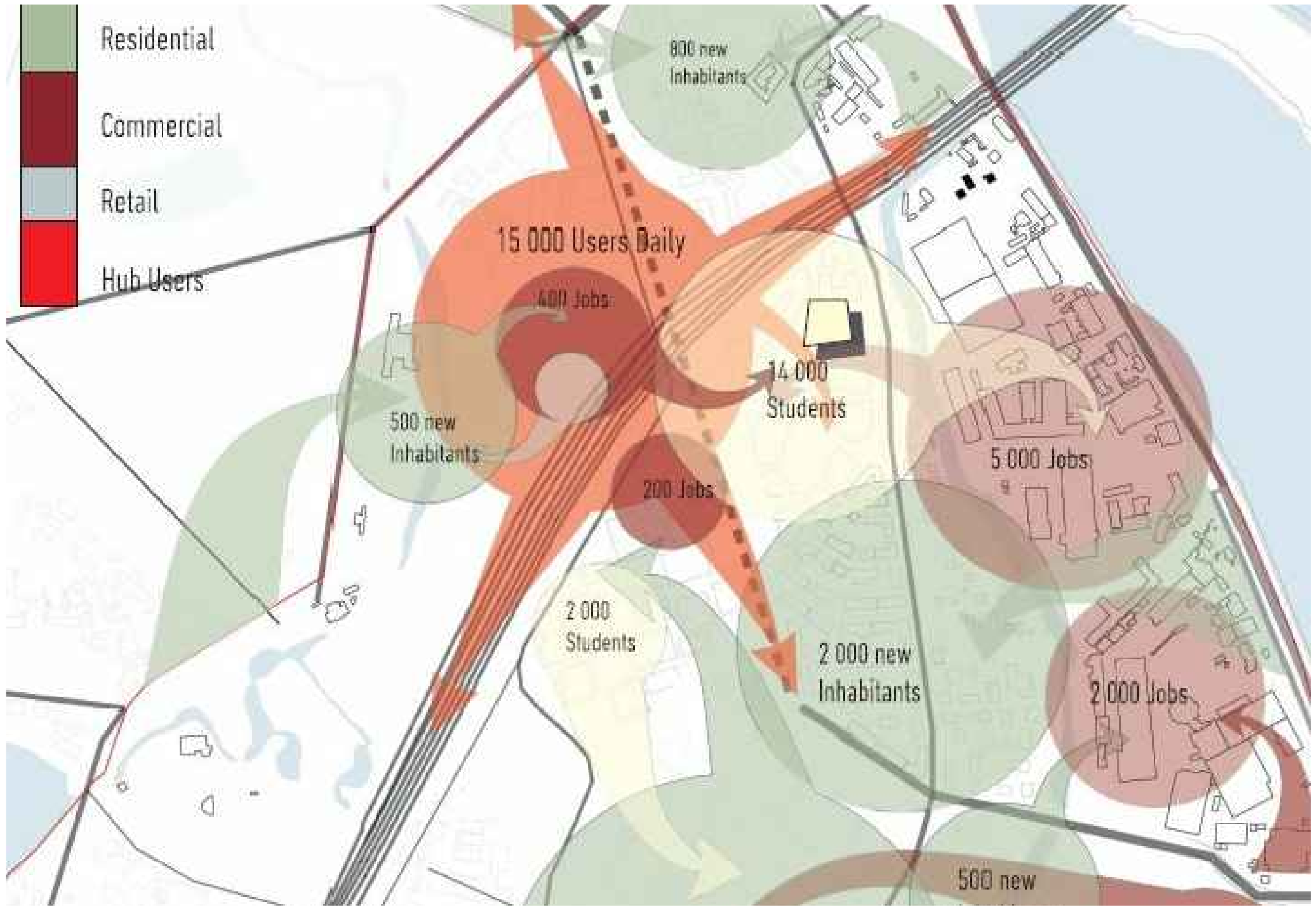
Fr.Brīzemnieka tilts



Torņkalna stacija



PĒTĪJUMS "ZINĀŠANU JŪDZE"



IEINTERESĒTĀS PUSES

1.5. DIALOGS AR IEINTERESĒTAJĀM PUSĒM

- Rīgas Domes Pilsētas Attīstības departaments;
- Rail Baltic/ Eiropas Dzelzceļa līnijas/ Grupa 93;
- Latvijas Dzelzceļš;
- Rīgas Satiksme;
- Rīgas Domes Satiksmes departaments;
- Pasažieru vilciens, Autoosta vai citas, iespējams, ieinteresētās puses, kas var precizēties izpētes procesā

RAIL BALTIC

RAIL BALTIC

ATRODAS PROJEKTĒŠANAS PROCESĀ !!!



RAIL BALTIC = IESPĒJAS UN IZAICINĀJUMI

- Jaunais Daugavas šķērsojums būtiski uzlabos LU kompleksa pieejamību;
- Jaunās ielas risinājumi un iespējas
- Jelgavas iela ir robeža starp diviem plānošanas procesiem, kas sadala divās daļās savienojuma mezglu ar LU kompleksu;
- RB Torņkalna stacijas izbūve;
- Dzelzceļa koridora šķērsojuma iespējas.

RAIL BALTIC



TORNAKALNS

RAIL BALTIC



RAIL BALTIC



IESPĒJAS UN IZAICINĀJUMI

RB - IZAICINĀJUMI UN IESPĒJAS



JELGAVAS IELAS MEZGLS

Jaunā tilta savienojums ar LU kompleksu

Caurbrauktuves paplašināšana

Transporta risinājumi un drošība

MEZGLS 1

LU KOMPLEKSS

MEZGLS 4



JAUNĀS IELAS RISINĀJUMI

Tehniskās iespējas

Risinājumi un transporta savienojumi

Ielas statusa pamatojums

JAUNĀ IELA

LU KOMPLEKSS

MEZGLS 4



DZ/C UZBĒRUMA ŠĶĒRSOJUMS

Platuma un augstuma pamatojums

Piesaistes, transporta savienojumi

Ilgtermiņa iespējas

MEZGLS 2

LU KOMPLEKSS

MEZGLS 4



TORNĀKALNA STACIJAS MEZGLS

Stacijas/perona novietojums

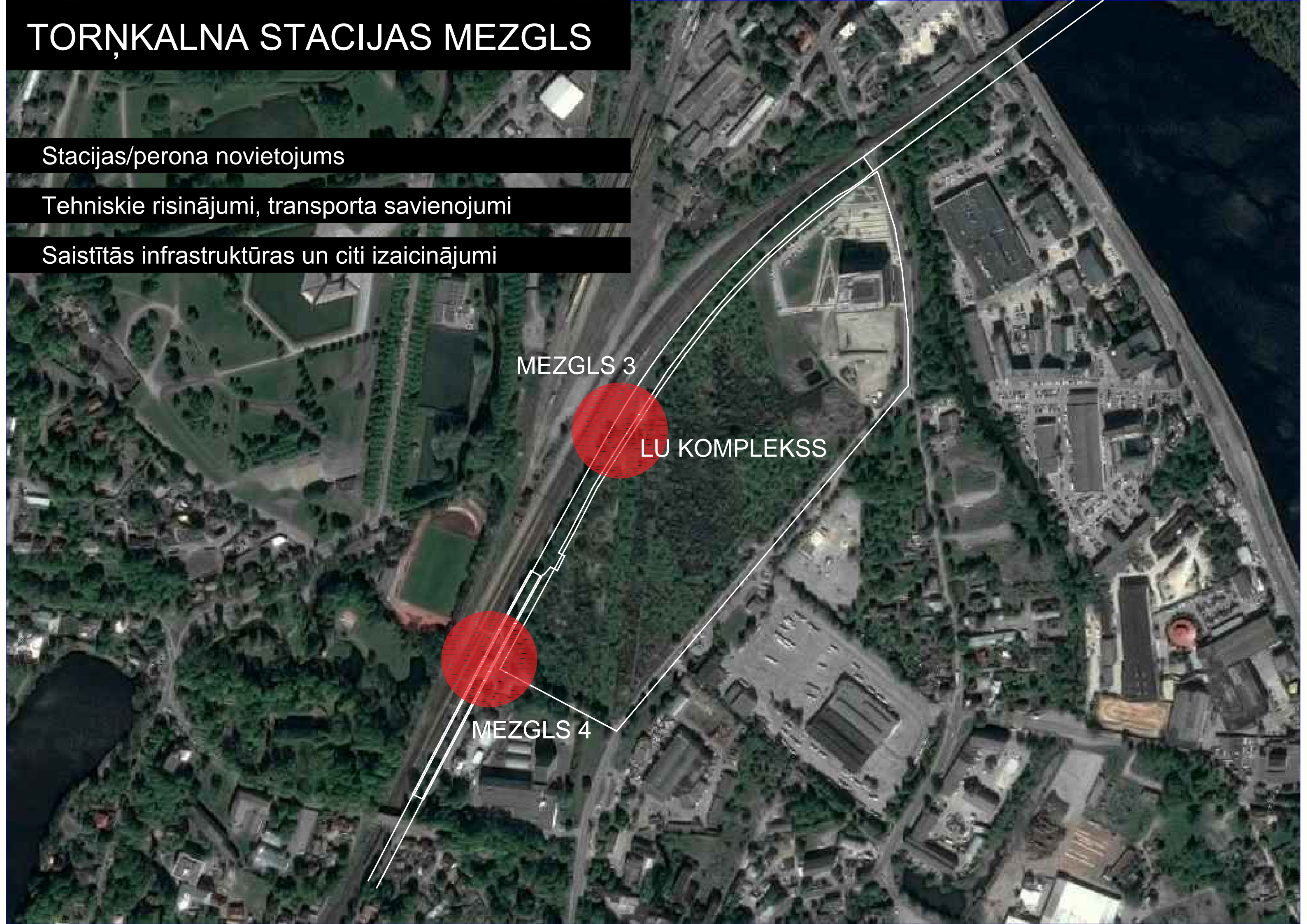
Tehniskie risinājumi, transporta savienojumi

Saistītās infrastruktūras un citi izaicinājumi

MEZGLS 3

LU KOMPLEKSS

MEZGLS 4



LATVIJAS DZELZCEĻŠ

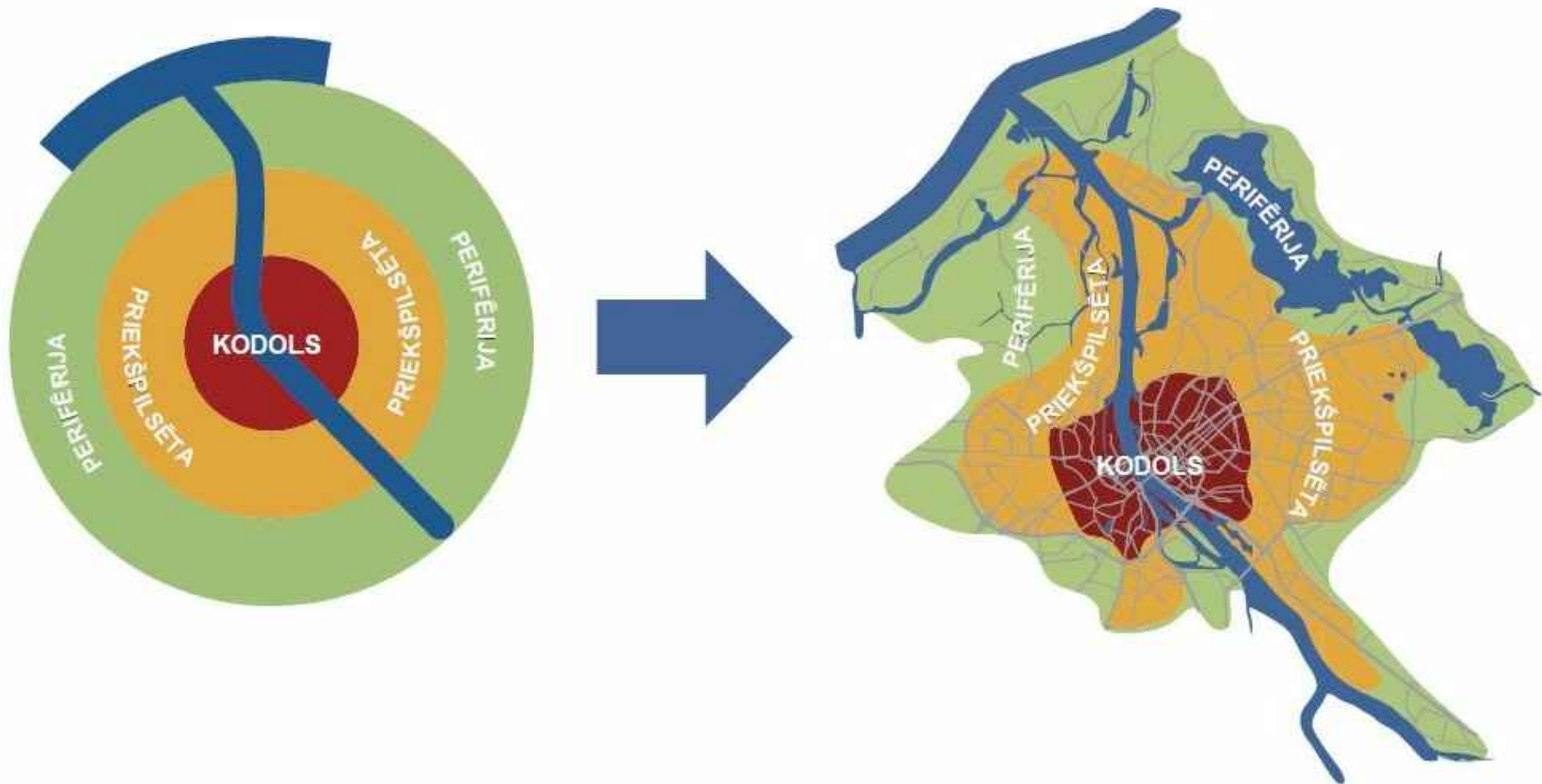


LATVIJAS DZELZCEĻŠ, PASAŽIERU VILCIENI

- Primārās intereses: Torņkalna stacijas perons un muzeja komplekss;
- esošie sliežu atzari (precizējams) var tikt demontēti;
- Netiešās intereses: Latvijas dzelzceļa īpašumu (Torņkalnā) vērtības celšana;
- Pasažieru vilcienu konkurētspējas celšana, stacijas pieejamības uzlabošana un pārvadājumu pieprasījuma palielināšana.

RĪGAS DOME, RDPAD

Pilsētas apdzīvojuma telpiskā struktūra



RĪGAS DOME, RDPAD, RDSD

- MMTM/Autoosta, nav skaidra redzējuma. Notiek paralēlas izpētes;
- Autotranzīta savienojums - tunelis: izpētes stadijā;
- Stāvparks, nav skaidra redzējuma;
- LU kompleksa teritorija ir noteikta kā PRIORITĀRA;
- Attīstības stratēģija paredz pasažiera vilciena integrācija pilsētas transporta sistēmā;
- Kravu tranzīts uz apvedceļiem (ZTK 3-4.posms);
- līdz 2030.gadam jauns ziemeļu Daugavas šķērsojums (autotranzīts ārpus pilsētas kodola).



- PASAULES PIEREDZE

- RIAS 2030

- ILGTERMIŅA ATTĪSTĪBAS POTENCIĀLS

IZSTRĀDES STADIJĀ...



JAUTĀJUMI...